

平成 29 年度技能検定

2 級着付け（着付け作業）実技試験問題

次の注意事項及び仕様に従って、訪問着又は付下げ訪問着（二重太鼓）の着付けを行いなさい。

【1】試験時間

(検定委員による試験の説明 5 分)	
持参品及び服装の点検のための準備 注(9)	5 分
(検定委員による受検者の持参品及び服装の点検 1 5 分)	
補整、長襦袢着付けのための準備 注(10)	5 分
補整、長襦袢着付け	1 0 分
(検定委員による採点 1 0 分)	
着物着付け、帯結び	2 5 分
(検定委員による採点 2 5 分)	

【2】注意事項

- (1) 受検者の服装は、着付け作業に相応しいもの（Tシャツ、ミニスカート、ショートパンツ、ジーンズ及びそれらのたぐいは禁止）であること。また、前かけ又はポシェット等の使用を禁止する。
- (2) 着物、伊達衿（又は比翼衿）及び長襦袢の衿とじは、試験場に入るまでに行ってくること。
- (3) 受検者は、受付後「検定委員による試験の説明」が始まるまでに、ボディに肌着を着けること。
- (4) 受検者は、石付きの指輪、腕時計及びアクセサリ等を外すこと。
- (5) 試験中は、指定された場所で作業を行うこと。なお、面積は、受検者一名あたり約 4 m²（2 m×2 m）とする。
- (6) 試験中は、私語及び携帯電話等の使用を禁止する。
- (7) 試験中は、持参品の貸し借りを禁止する。また、試験終了後は、全ての持参品を持ち帰ること。
- (8) 試験中は、アラーム類及びメジャー類（目盛付クリップの目盛部分なども含む）の使用を禁止する。
- (9) 「持参品及び服装の点検のための準備」の際には、検定委員が持参品の種類や数を確認出来るように持参品を並べること。特に、長襦袢の半衿及び着物の伊達衿（又は比翼衿）が検定委員に見えるようにたたむこと。ただし、帯は折らずに平ら（又は屏風たたみ）にたたむこととし、帯の形付の作業は「着物着付け、帯結び」の作業時間内に行うこと。
- (10) 「補整、長襦袢着付けのための準備」の際には、検定委員が点検をした持参品を、「補整、長襦袢着付け」を行いやすいように整理すること。ただし、補整用タオルやコットンをカットする等の作業は「補整、長襦袢着付け」の作業時間内に行うこと。

- (11) 試験時間内に作業が終了しても、試験会場からの退席を禁止する。
- (12) 試験時間内に仕様どおりにできていないもの及びクリップを取り忘れていたものは、失格とする。
ただし、おはしより芯を使用しているもの及び帯締めが本結びでないものは、減点にとどめる。

【3】仕様

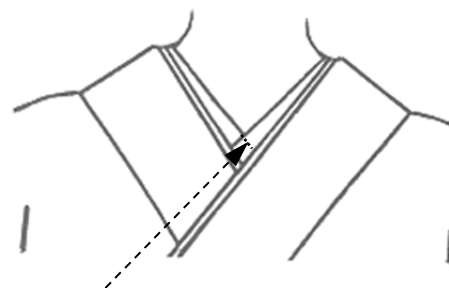
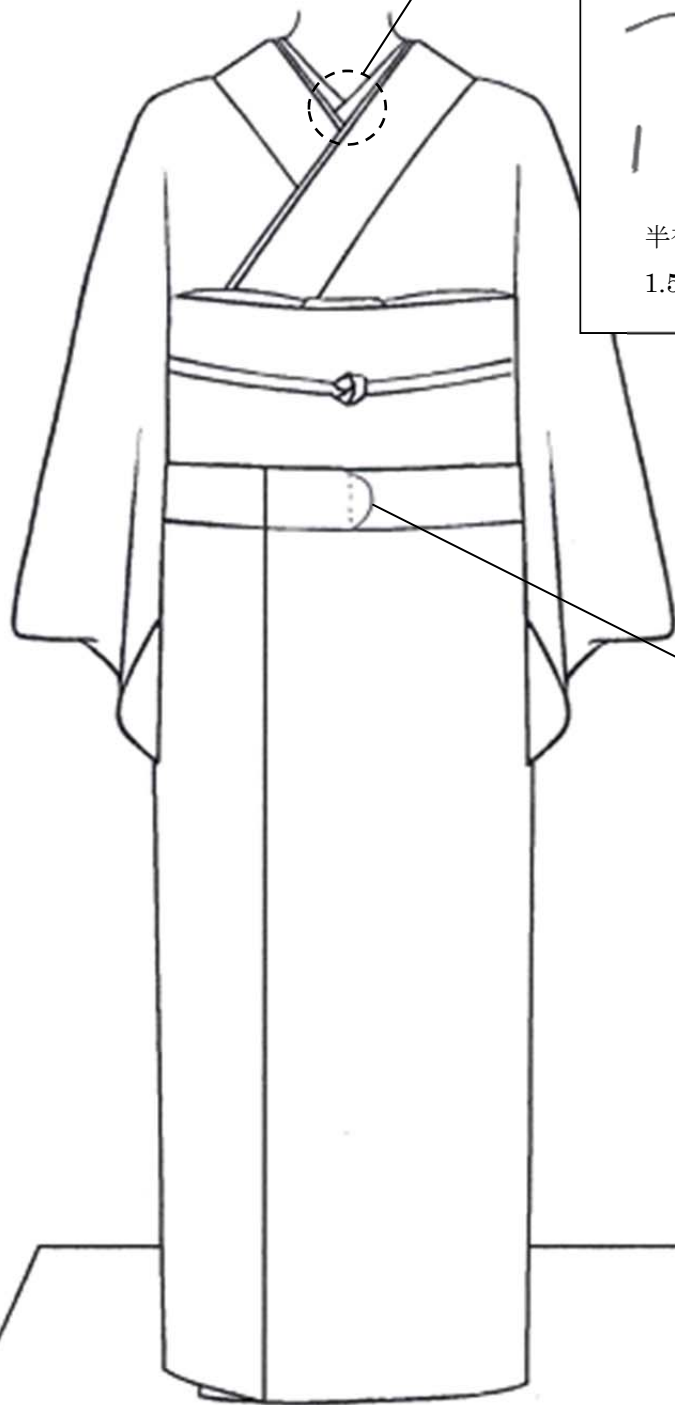
受検者持参品を使用して、ボディに訪問着又は付下げ訪問着（二重太鼓）の着付けを行う。

- ・おはしより芯を使用しない。
- ・伊達衿（又は比翼衿）を使用する。
- ・帯締めは本結びにする。
- ・帯結びは二重太鼓にする。

寸法 の 目 安 ※P3～4 参照

- ・半衿の出具合は衿合わせの中心で1.5cm～2cmを目安とする。
- ・おはしよりの長さは5cm～7cmを目安とする。
- ・垂れの長さは7cm～10cmを目安とする。

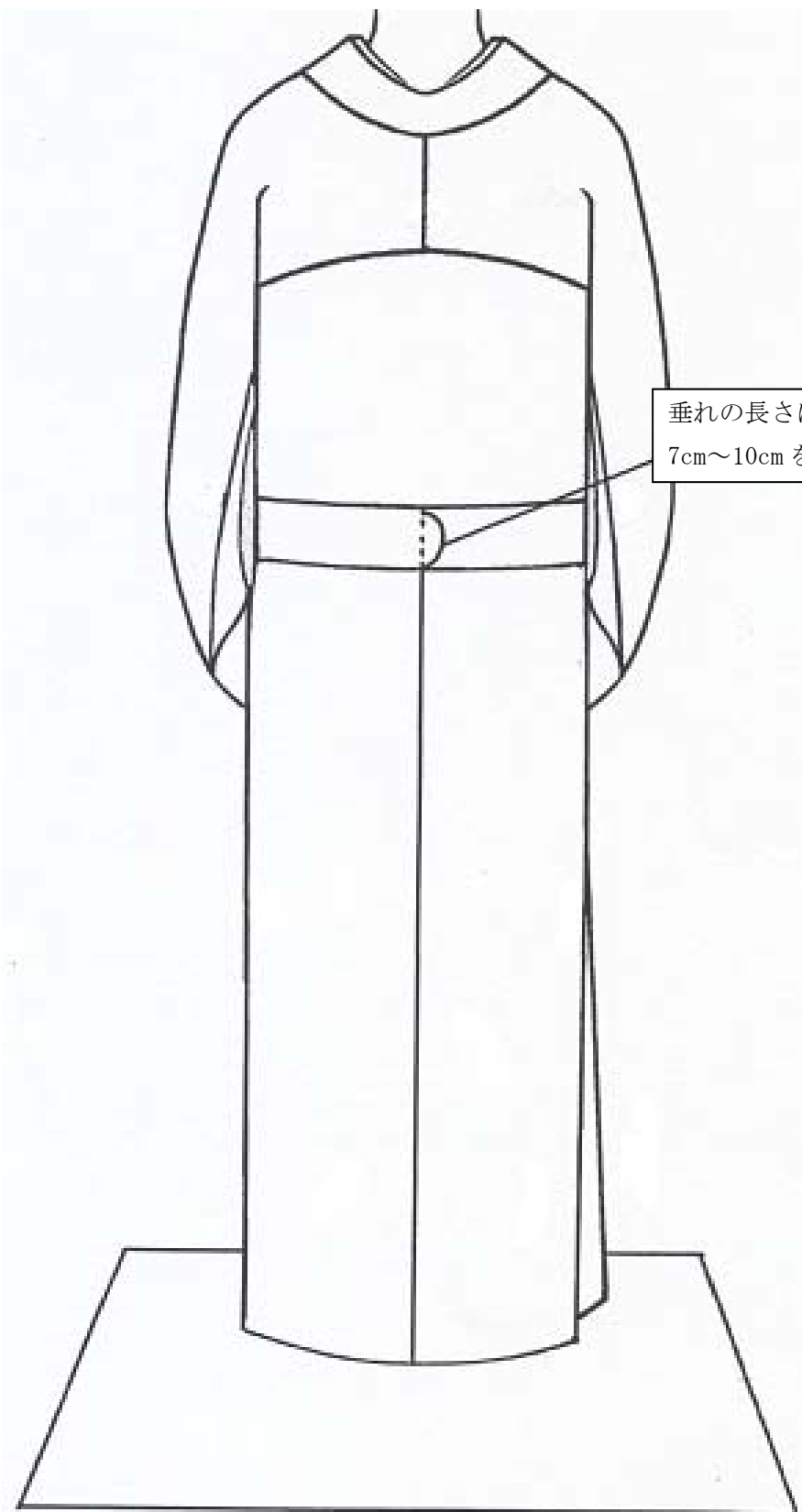
訪問着又は
付下げ訪問着（前）



半衿の出具合は（衿合わせの中心で）
1.5cm～2cmを目安とする。

おはしよりの長さは
5cm～7cmを目安とする

訪問着又は
付下げ訪問着（後）



垂れの長さは
7cm~10cm を目安とする

【4】受検者持参品

	名称	種類	数
モデル	ボディ	ボディの台から肩先まで 125～130cm。 ボディは会場での貸出は行わないので、必ず持参すること。	1
準備品	着物	訪問着又は付下げ訪問着（袷） 上前の胸に柄があり、前身ごろと衽の柄がつながっているもの。 織りは不可。	1
	伊達衿（比翼衿も可）	無地、地紋入りは可。 スパンコールや刺繍などの装飾加工をしたもの又は二色使いのものは不可。	1
	長襦袢	衿は、広衿、ばち衿又は棒衿。 ツーピース、衣紋抜き布付、紐通し付又は紐付は不可。	1
	半衿	白無地の塩瀬	1
	衿芯	素材は自由。	1
	帯	袋帯	1
	帯締め	飾り物は不可。	1
	帯揚げ	素材は自由。	1
	肌着	肌襦袢、裾よけ ワンピースは可。	1
	腰紐	布製	5本以内
	伊達締め又は伊達巻	布製 金具付又はゴム入りは不可。	2本以内
	帯板	ゴム付は不可。	1
	帯枕	窓枠なし ガーゼ付は可。 加工して持参することは不可。	1
	補整用タオル、 ガーゼ、コットン	タオルは大き過ぎないもの（目安として 35cm×85cm 位まで）。 ガーゼを2つ折りにして巻いてくることは可であるが、タオル、 ガーゼ及びコットンをカット等加工して持参することは不可。	自由
	クリップ	持参は自由。 目盛付の場合は、目盛をテープ等で隠すこと。	4個以内
	ソーイングセット	持参は自由。	1
衣裳敷	衣裳敷（紙製）	1	
衣裳箱（風呂敷も可）	形は自由。（衣裳箱の代わりに風呂敷も可）	1	

※上記のもの以外は持参しないこと。

※持参品で違反があった場合は、失格となる場合があります。